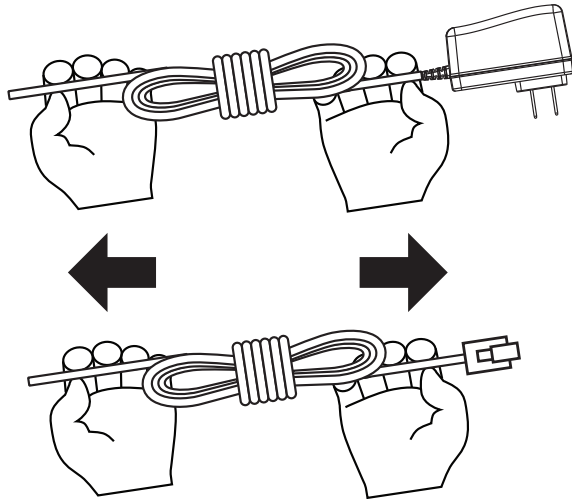
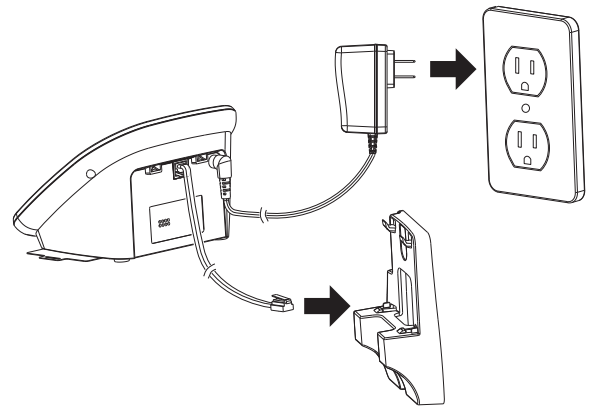


1



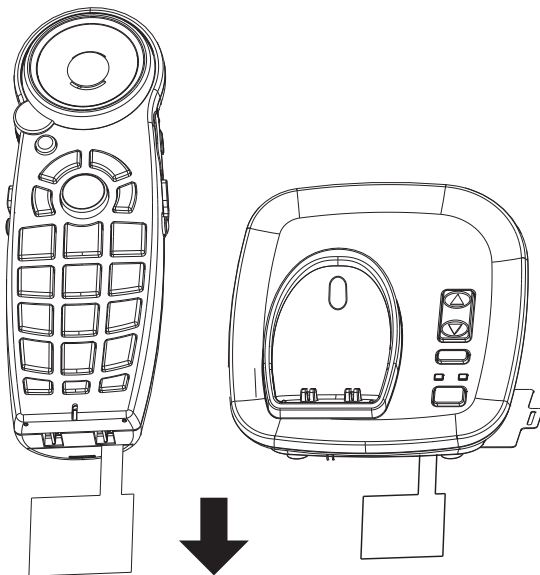
Pull apart
Démonter
Separar

2



Desk mount/Wall mount
Support de bureau
Montaje en mesa/Montaje en pared

3

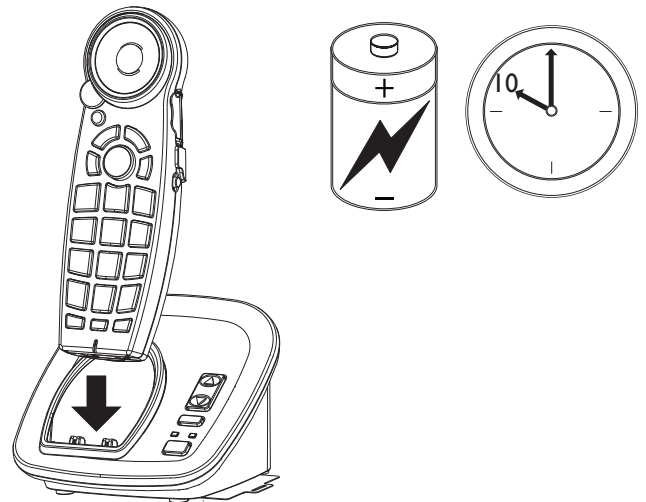


Pull
Retirer
Tirar

4

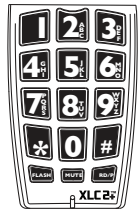
Charge battery 16 hours
before first use

Charger la batterie 16 heures avant la
première utilisation
Cargue la batería 16 horas antes del
primer uso



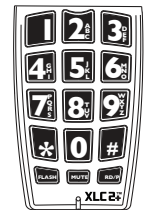
1 Storing a number in memory
Emmagasiner un nombre dans la mémoire
Almacenar un número en la memoria

1. Press **MEM**
MEM de presse
Apriete MEM
2. Dial the number
Composer le nombre
Marce el número
3. Press **MEM**
MEM de presse
Apriete MEM
4. Press the memory location number (A or B, 1-0); phone beeps 5 times
Serrez le nombre d'endroit de mémoire (A ou B, 1-0)
Presione el número de la posición de memoria (A o B, 1-0)



2 Dialing a stored memory number
Composer un nombre de mémoire emmagasiné
Marcar un número almacenado de memoria

1. Press **A or B**
Serrez A ou B
Presione A o B
- OR**
1. Press **TALK**
TALK de presse
Apriete TALK
 2. Press **MEM**
MEM de presse
Apriete MEM
 3. Press the memory location number (A or B, 1-0)
Serrez le nombre d'endroit de mémoire (A ou B, 1-0)
Presione el número de la posición de memoria (A o B, 1-0)

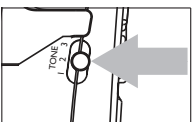
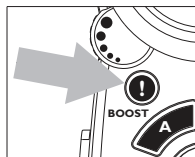
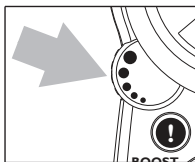


3 Adjusting incoming voice
Ajustement voix entrante
Ajuste voz entrante

- WARNING: Lower volume completely before pressing BOOST button**
1. **VOLUME control wheel**
VOLUME (Roulette de contrôle du volume)
VOLUME (Rueda de control del volumen)
 - Adjusts incoming volume
 - Ajuste le volume entrant
 - Ajusta volumen entrante
 2. **BOOST button**
Le bouton BOOST
El botón BOOST
 - Supplies additional amplification
 - Fournit l'amplification additionnel
 - Los suministros amplificación adicional
 3. **TONE switch**
Interrupteur TONE
Interruptor TONE
 - Adjusts to 3 different hearing tone settings
 - Ajuste à 3 paramètres entendant différents
 - Ajusta a 3 ajustes diferentes del oído

AVERTISSEMENT : Abaisser le volume complètement avant d'appuyer le bouton de BOOST

ADVERTENCIA: Un volumen ós bajo totalmente antes de presionar el botón del BOOST



4 Ring control
Commande d'anneau
Llame control

1. **RINGER STYLE key**
RINGER STYLE
RINGER STYLEen)
 - Choose 1 of 6 ring base tones
 - Choisir 1 de 6 anneau tons
 - Escoja 1 de 6 tonos de base de anillo
2. **VOLUME arrows (UP/DOWN)**
VOLUME flèches (UP/DOWN)
VOLUME flechas (UP/DOWN)
 - Adjust the ringer volume on the base
 - Ajuster le volume de la sonnerie sur la base
 - Ajuste el volumen del campanero en la base
3. **SILENT button**
Le bouton SILENT
El botón SILENT
 - Press to turn off base ringer
 - Serrez pour arrêter la sonnerie basse
 - Presione para dar vuelta apagado al campanero bajo

